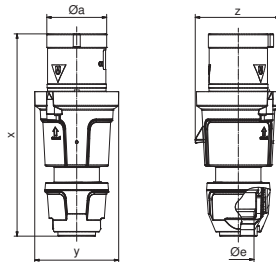
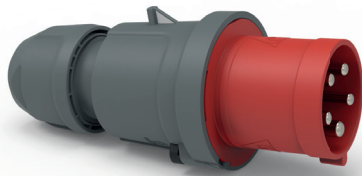


Stecker und Kupplung 63A und 125A



Stecker IP44

- verbesserte Ergonomie, dank neuem INNOLINQ-Design
- hochwärmebeständiger Kontaktträger
- vernickelte Kontakte
- spezielle Zugentlastungsverschraubung
- Gehäuseverbindung mit Gewinde und Rastverschluss
- Schutzart IP44



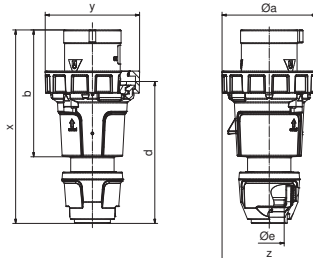
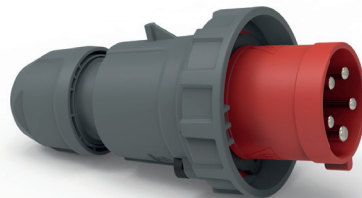
KONTEX ULTRA
MULTI GRIP

Ausführung	A	P	V	Art.-Nr.	VPE
QUICK CONNECT	63	4	400	210761	5
QUICK CONNECT	63	5	400	210765	5
Schraube	63	3	230	2104	5
Schraube	63	4	400	2151	5
Schraube	63	5	400	2155	5

Ampere	63	63	63			
Polzahl	3	4	5			
ø a	69,0	69,0	69,0			
ø e	36,0	36,0	36,0			
x	233,0	233,0	233,0			
y	97,0	97,0	97,0			
z	98,0	98,0	98,0			
Cond. mm² min	6,0	6,0	6,0			
Cond. mm² max	16,0	16,0	16,0			

Stecker IP67

- verbesserte Ergonomie, dank neuem INNOLINQ-Design
- hochwärmebeständiger Kontaktträger
- vernickelte Kontakte
- spezielle Zugentlastungsverschraubung
- Gehäuseverbindung mit Gewinde und Rastverschluss
- Schutzart IP67



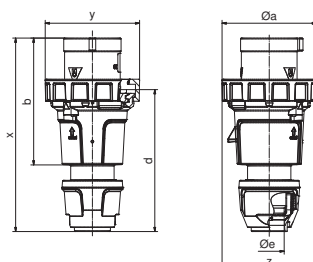
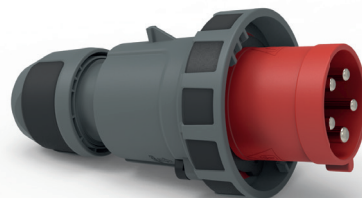
KONTEX ULTRA
MULTI GRIP

Ausführung	A	P	V	Art.-Nr.	VPE
QUICK CONNECT	63	4	400	210762	5
QUICK CONNECT	63	5	400	210766	5
Schraube	63	3	230	2181	5
Schraube	63	4	400	2185	5
Schraube	63	5	400	2189	5
Schraube	125	3	230	2191	5
Schraube	125	4	400	2195	5
Schraube	125	5	400	2199	5

Ampere	63	63	63	125	125	125
Polzahl	3	4	5	3	4	5
ø a	114,0	114,0	114,0	126,0	126,0	126,0
b	153,0	153,0	153,0	171,0	171,0	171,0
d	171,0	171,0	171,0	198,0	198,0	198,0
ø e	36,0	36,0	36,0	50,0	50,0	50,0
x	233,0	233,0	233,0	268,0	268,0	268,0
y	114,0	114,0	114,0	126,0	126,0	126,0
z	114,0	114,0	114,0	126,0	126,0	126,0
Cond. mm² min	6,0	6,0	6,0	16,0	16,0	16,0
Cond. mm² max	16,0	16,0	16,0	50,0	50,0	50,0

Stecker mit SUSTAINABLE-GRIP

- verbesserte Ergonomie, dank neuem INNOLINQ-Design
- hochwärmebeständiger Kontaktträger
- vernickelte Kontakte
- spezielle Zugentlastungsverschraubung
- Gehäuseverbindung mit Gewinde und Rastverschluss
- Schutzart IP67
- mit recyclebarem SUSTAINABLE-GRIP



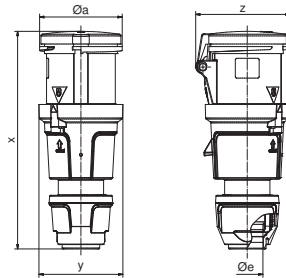
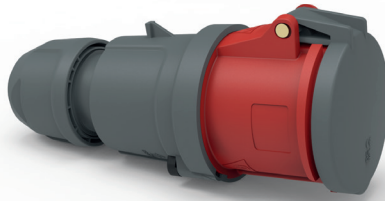
KONTEX ULTRA
SUSTAINABLE GRIP
MULTI GRIP

Ausführung	A	P	V	Art.-Nr.	VPE
QUICK CONNECT	63	4	400	210762-1	5
QUICK CONNECT	63	5	400	210766-1	5
Schraube	63	3	230	2181-1	5
Schraube	63	4	400	2185-1	5
Schraube	63	5	400	2189-1	5
Schraube	125	3	230	2191-1	5
Schraube	125	4	400	2195-1	5
Schraube	125	5	400	2199-1	5

Ampere	63	63	63	125	125	125
Polzahl	3	4	5	3	4	5
ø a	114,0	114,0	114,0	126,0	126,0	126,0
b	153,0	153,0	153,0	171,0	171,0	171,0
d	171,0	171,0	171,0	198,0	198,0	198,0
ø e	36,0	36,0	36,0	50,0	50,0	50,0
x	233,0	233,0	233,0	268,0	268,0	268,0
y	114,0	114,0	114,0	126,0	126,0	126,0
z	114,0	114,0	114,0	126,0	126,0	126,0
Cond. mm² min	6,0	6,0	6,0	16,0	16,0	16,0
Cond. mm² max	16,0	16,0	16,0	50,0	50,0	50,0

Kupplung IP44

- verbesserte Ergonomie, dank neuem INNOLINQ-Design
- hochwärmebeständiger Kontaktträger
- vernickelte Kontakte
- spezielle Zugentlastungsverschraubung
- Schutzart IP44



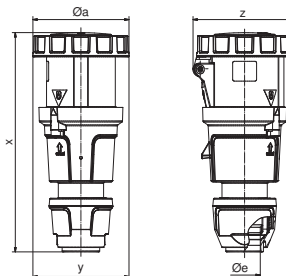
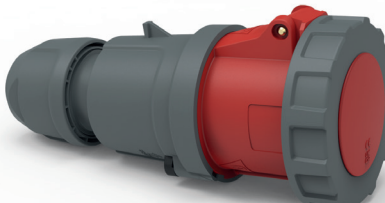
KONTEX ULTRA
MULTI GRIP

Ausführung	A	P	V	Art.-Nr.	VPE
QUICK CONNECT	63	4	400	310490	5
QUICK CONNECT	63	5	400	310494	5
Schraube	63	3	230	3104	5
Schraube	63	4	400	3151	5
Schraube	63	5	400	3112	5

Ampere	63	63	63		
Polzahl	3	4	5		
ø a	95,0	95,0	95,0		
ø e	36,0	36,0	36,0		
x	251,0	251,0	251,0		
y	97,0	97,0	97,0		
z	109,0	109,0	109,0		
Cond. mm² min	6,0	6,0	6,0		
Cond. mm² max	16,0	16,0	16,0		

Kupplung IP67

- verbesserte Ergonomie, dank neuem INNOLINQ-Design
- hochwärmebeständiger Kontaktträger
- vernickelte Kontakte
- spezielle Zugentlastungsverschraubung
- Gehäuseverbindung mit Gewinde und Rastverschluss
- Schutzart IP67



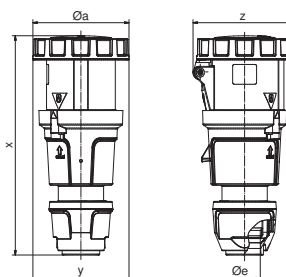
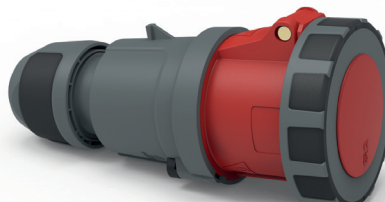
KONTEX ULTRA
MULTI GRIP

Ausführung	A	P	V	Art.-Nr.	VPE
QUICK CONNECT	63	4	400	310491	5
QUICK CONNECT	63	5	400	310495	5
Schraube	63	3	230	3181	5
Schraube	63	4	400	3185	5
Schraube	63	5	400	3124	5
Schraube	125	3	230	3191	5
Schraube	125	4	400	3195	5
Schraube	125	5	400	3199	5

Ampere	63	63	63	125	125	125
Polzahl	3	4	5	3	4	5
ø a	111,0	111,0	111,0	125,0	125,0	125,0
ø e	36,0	36,0	36,0	50,0	50,0	50,0
x	250,0	250,0	250,0	290,0	290,0	290,0
y	111,0	111,0	111,0	125,0	125,0	125,0
z	115,0	115,0	115,0	130,0	130,0	130,0
Cond. mm² min	6,0	6,0	6,0	16,0	16,0	16,0
Cond. mm² max	16,0	16,0	16,0	50,0	50,0	50,0

Kupplung mit SUSTAINABLE-GRIP

- verbesserte Ergonomie, dank neuem INNOLINQ-Design
- hochwärmebeständiger Kontaktträger
- vernickelte Kontakte
- spezielle Zugentlastungsverschraubung
- Gehäuseverbindung mit Gewinde und Rastverschluss
- Schutzart IP67
- mit recyclebarem SUSTAINABLE-GRIP



KONTEX ULTRA
SUSTAINABLE GRIP
MULTI GRIP

Ausführung	A	P	V	Art.-Nr.	VPE
QUICK CONNECT	63	4	400	310491-1	5
QUICK CONNECT	63	5	400	310495-1	5
Schraube	63	3	230	3181-1	5
Schraube	63	4	400	3185-1	5
Schraube	63	5	400	3124-1	5
Schraube	125	3	230	3191-1	5
Schraube	125	4	400	3195-1	5
Schraube	125	5	400	3199-1	5

Ampere	63	63	63	125	125	125
Polzahl	3	4	5	3	4	5
ø a	111,0	111,0	111,0	125,0	125,0	125,0
ø e	36,0	36,0	36,0	50,0	50,0	50,0
x	250,0	250,0	250,0	290,0	290,0	290,0
y	111,0	111,0	111,0	125,0	125,0	125,0
z	115,0	115,0	115,0	130,0	130,0	130,0
Cond. mm² min	6,0	6,0	6,0	16,0	16,0	16,0
Cond. mm² max	16,0	16,0	16,0	50,0	50,0	50,0

made
in
Germany



Einfach. Gut. Verbunden.

Bals Elektrotechnik GmbH & Co. KG
D-57399 Kirchhundem-Albaum
Telefon: +49 27 23/771-0
Fax: +49 27 23/771-177/178
E-mail: info@bals.com
Internet: www.bals.com

Technische Änderungen und Druckfehler vorbehalten